

FST

n≈3500/1750rpm

Close coupled centrifugal pump
Bomba centrífuga acoplado cerrado
Pompe centrifuge à couple fermé
Моноблочный центробежный насос



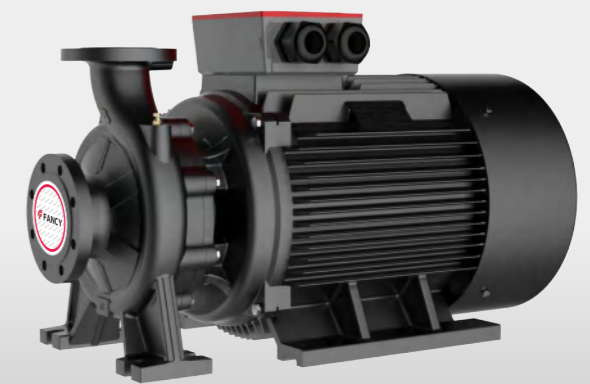
FST



FST(B)



FST(C)



FST≥22kW / FST4

DESCRIPTION/DESCRIPCIONES/DESCRIPTION/ОПИСАНИЕ

- ◆ New EN733 standard centrifugal pump.
 - ◆ Original design by FANCY (Patent no.201530478502.0).
 - ◆ Both square motor & round motor available.
 - ◆ YE3 high efficient motor, with protection IP55 class F.
 - ◆ Pump case with anti-corrosive coating.
 - ◆ Impeller with SS304 or anti-corrosive coating cast iron.
 - ◆ Galvanized counter flange with bolts, nuts and gaskets.
 - ◆ Quality bearing, wear resistance mechanical seal.
- ◆ Nuevas bombas centrífugas según norma EN733.
 - ◆ Diseño original de FANCY (Patente no.201530478502.0).
 - ◆ Motor redondo y cuadrado disponible.
 - ◆ Motor de eficiencia YE3 con Protección IP55 clase F.
 - ◆ Cuerpo de bomba con tratamiento anti-corrosión.
 - ◆ Impulsor con inox304 o hierro fundido con revestimiento anticorrosivo.
 - ◆ Contrabridas galvanizadas con pernos, tuercas y empaques.
 - ◆ Rodamiento de calidad y cierre mecánico personalizado.
- ◆ Nouvelle pompe centrifuge standard EN733.
 - ◆ Design original par FANCY (Brevet no.201530478502.0).
 - ◆ Moteur carré et moteur rond disponibles.
 - ◆ Moteur haute efficacité YE3, avec protection IP55 classe F.
 - ◆ Boîtier de pompe avec revêtement anti-corrosif.
 - ◆ Turbine avec revêtement inox304 ou fonte anti-corrosion.
 - ◆ Contre-bride galvanisée avec boulons, écrous et joints.
 - ◆ Roulement qualité, joint mécanique de résistance à l'usure.
- ◆ Новый центробежный насос стандарта EN733.
 - ◆ Оригинальный дизайн FANCY (патент № 201530478502.0).
 - ◆ Доступен как квадратный, так и круглый двигатель.
 - ◆ Высокоэффективный двигатель YE3 с классом защиты IP55 F.
 - ◆ Корпус насоса с антикоррозийным покрытием.
 - ◆ Рабочее колесо из SS304 или из чугуна с антикоррозийным покрытием.
 - ◆ Оцинкованный ответный фланец с болтами, гайками и прокладками.
 - ◆ Качественный подшипник, износостойкое механическое уплотнение.

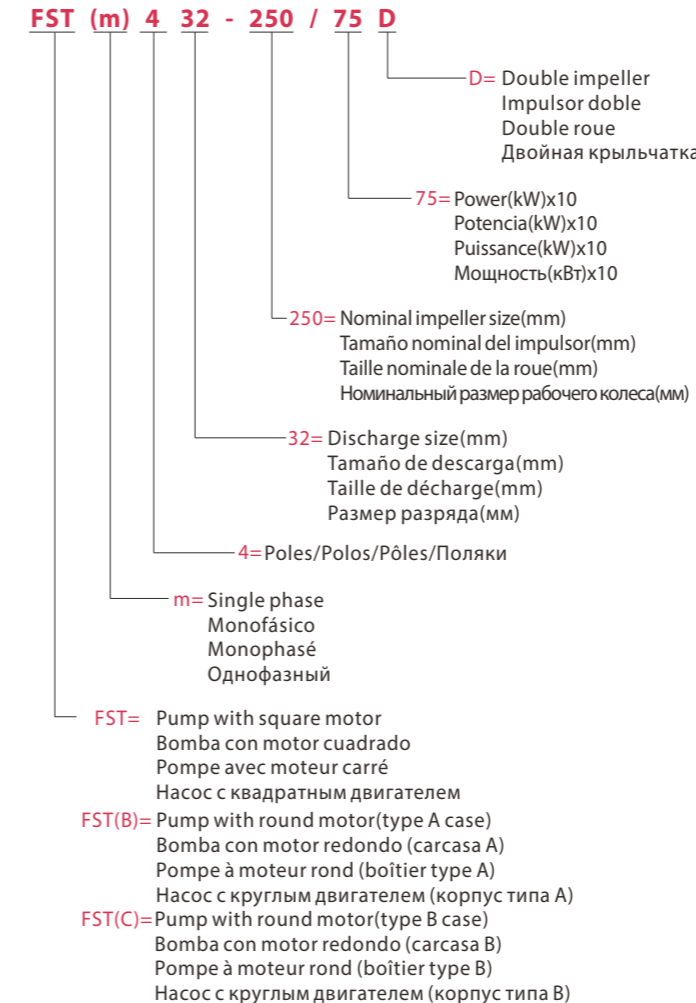
APPLICATIONS/APLICACIONES/APPLICATIONS/ПРИЛОЖЕНИЯ

- ◆ The EN733 centrifugal pumps are recommended for use in water supply, cleaning sets, pressure boosting, firefighting sets, irrigation, industrial applications, water circulation in climatisation sets, agricultural.
- ◆ Las Bombas centrífugas según EN733 diseñadas para abastecimiento hídrico, instalaciones de lavado, presurización, contra incendio, irrigación, industria, circulación del agua, agricultura.
- ◆ Les pompes centrifuges EN733 sont recommandées pour une utilisation dans l'alimentation en eau, kits de nettoyage, boosters de pression, kits anti incendie, irrigation, circulation de l'eau dans les groupes de climatisation, agricole.
- ◆ Центробежные насосы EN733 рекомендуются для использования в системах водоснабжения, комплекты для очистки, повышения давления, комплекты для пожаротушения, орошения, промышленные применения, циркуляция воды в установках климатизации, с/х.

USING/UTILIZACIÓN/UTILISATION/ИСПОЛЬЗОВАНИЕ

- ◆ Liquid temperature between -10°C and +120°C
 - ◆ Ambient temperature between -10°C and +50°C
 - ◆ Max. working pressure 16 bar
 - ◆ Continuous service S1
- ◆ Temperatura del líquido de -10 °C hasta +120 °C
 - ◆ Temperatura ambiente de -10 °C hasta +50°C
 - ◆ Presión máxima en el cuerpo de la bomba 16 bar
 - ◆ Funcionamiento continuo S1
- ◆ Température du liquide entre -10 °C et +120 °C
 - ◆ Température ambiante entre -10 °C et +50 °C
 - ◆ Max. pression de service 16 bar
 - ◆ Service continu S1
- ◆ Температура жидкости от -10°C до +120°C
 - ◆ Температура окружающей среды от -10°C до +50°C
 - ◆ Макс. рабочее давление 16 бар
 - ◆ Непрерывное обслуживание S1

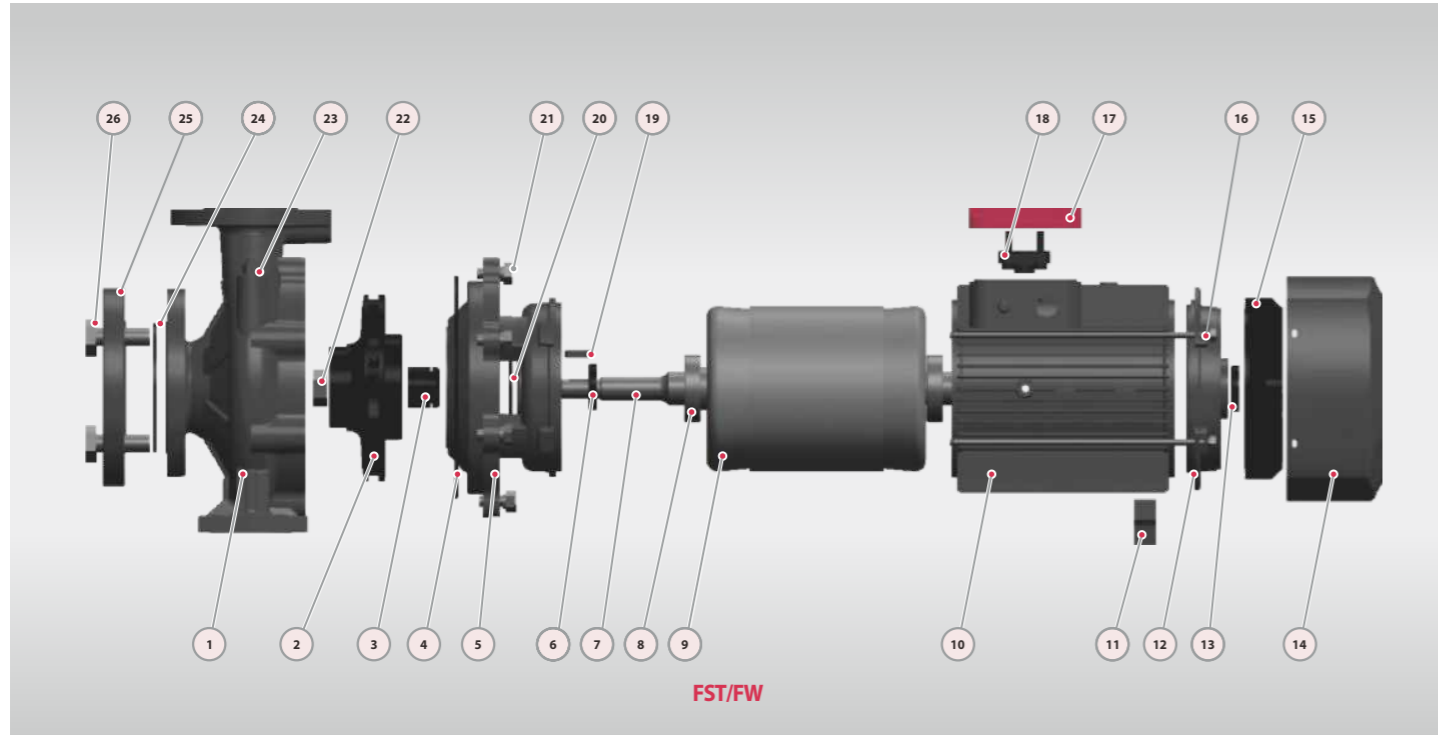
MODEL CODE/CÓDIGO MODELO/CODE MODÈLE/КОД МОДЕЛИ



TECHNICAL SHEET/HOJA TÉCNICA/FICHE TECHNIQUE/ТЕХНИЧЕСКИЙ ЛИСТ

MODEL/MODELO MODÈLE/МОДЕЛЬ	FST/FST4
Delivery/Caudal Débit/Подача	0-600 m ³ /h
Head/Altura Hauteur/Напор	0-151 m
Discharge/Descarga Décharge/Разрядка	32-150 mm
Speed/Velocidad Vitesse/Скорость	3500/1750 rpm
Tmax/Tmáx Tmax/Тмакс	120 °C
Power/Potencia Puissance/Мощность	0.75-160kW
Voltage/Voltaje Tension/Напряжение	220/380/400/440 V
Frequency/Frecuencia Fréquence/Частота	60 Hz
Isolation/Aislamiento Isolement/Изоляция	Class F
Protection/Proteccion Protection/Защита	IP 55
Duty/Servicio Devoir/Услуги	S1 continuous
Pump Case/Cuerpo Boîtier/Корпус насоса	Cast iron/Fundición Fonte/Чугун
Impeller/Impulsor Roue/Импульсор	Cast iron(SS304)/Fundición(Inox304) Fonte(Inox304)/Чугун(CUC304)
Shaft/Eje Arbre/Вал	SS304/Inox304 Inox304/СУС304
Seal/Cierre Garniture/Тюлень	SiC&Carbon/SiC&Графит SiC&Carbon/SiC&Углерод
Bearing/Cojinete Palier/Подшипник	Ball bearing/Bola rodamiento Roulement bille/Шарикоподшипник

MATERIAL DETAILS/DETALLES MATERIAL/DÉTAILS MATÉRIEL/ДЕТАЛИ МАТЕРИАЛА

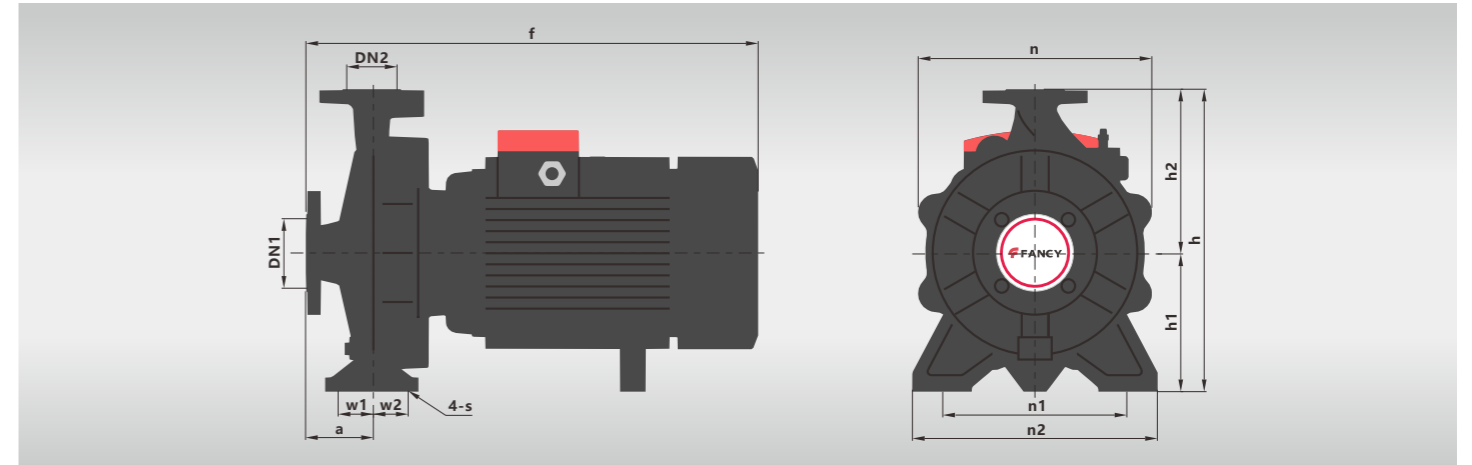


No.	Description Descripción Description Описание	Material Material Matériel Материал
1	Pump Case Cuerpo Boîtier Корпус насоса	Cast iron Fundición Fonte Чугун
2	Impeller Impulsor Roue Импьюлсор	SUS304/Cast iron Inox304/Fundición Inox304/Fonte СУС304/Чугун
3	Seal Cierre Garniture Тюлень	SiC&Carbon SiC&Grafito SiC&Carbon SiC&Углерод
4	O-ring Junta Tórica Joint torique Хунта Торика	Rubber Caucho Caoutchouc Резина
5	Connection Conexión Raccordement Подключение	Cast iron Fundición Fonte Чугун
6	Reinforced Seal Sello Reforzado Joint renforcé Усиленное уплотнение	Rubber Caucho Caoutchouc Резина
7	Shaft Eje Arbre Вал	SUS304 Inox304 Inox304 СУС304
8	Bearing Cojinete Palier Подшипник	Ballbearing Bolarodamiento Roulement bille Шарикоподшипник
9	Wiring Alambrado Câblage Электропроводка	100% copper 100% cobre 100% cuivre 100% медь

No.	Description Descripción Description Описание	Material Material Matériel Материал
10	Motor Case Cuerpo de Motor Boîtier du moteur Корпус двигателя	Aluminum Aluminio Aluminium Алюминий
11	Support Foot Soporte Pie Pied de support Опорная нога	Plastic Plástico Plastique Пластик
12	Back Cover Tapa Trasera Quatrième couverture Задняя обложка	Cast iron Fundición Fonte Чугун
13	Reinforced Seal Sello Reforzado Joint renforcé Усиленное уплотнение	Rubber Caucho Caoutchouc Резина
14	Fan Cover Tapa Ventilador Couvercle ventilateur Крышка вентилятора	Aluminum Aluminio Aluminium Алюминий
15	Fan Ventilador Ventilateur Вентилятор	Plastic Plástico Plastique Пластик
16	Through Bolt Perno pasante Traversant le boulon Сквозной болт	Steel Acero Acier Сталь
17	Terminal Box Caja de Bornas Boîte à bornes Клеммная коробка	Aluminum Aluminio Aluminium Алюминий
18	Terminal Board Tablero de Bornas Terminal Board Клеммная колодка	Plastic Plástico Plastique Пластик

No.	Description Descripción Description Описание	Material Material Matériel Материал
19	Impeller Key Chaveta Impulsor Clé de roue Шпонка крыльчатки	Iron Hierro Le fer Железо
20	Water Deflector Deflector de agua Déflecteur d'eau Дефлектор воды	Rubber Caucho Caoutchouc Резина
21	Connection Bolt Perno de conexión Boulon de connexion Соединительный болт	Steel Acero Acier Сталь
22	Impeller Nut Tuercas de Impulsor Écrou de roue Гайка рабочего колеса	Galvanized Steel Acero Galvanizado Acier Galvanisé Оцинкованная сталь
23	Release Valve Tarón Cebado Soupape de décharge Выпускной клапан	Brass Latón Laiton Латунь
24	Gasket Empaque joint d'étanchéité Прокладка	Rubber Caucho Caoutchouc Резина
25	Counter Flange Contra Brida Contre bride Ответный фланец	Galvanized Cast iron Fundición Galvanizado Fonte Galvanisée Оцинкованный чугун
26	Flange Bolt Perno de Brida Boulon à bride Фланцевый болт	Steel Acero Acier Сталь

DIMENSIONS AND N.W./DIMENSIONES Y PESOS/DIMENSIONS ET POIDS/РАЗМЕРЫ И ВЕС



MODEL MODELO MODÈLE МОДЕЛЬ	DIMENSIONS/DIMENSIONES DIMENSIONS/РАЗМЕРЫ mm												NW kg	
	DN1	DN2	a	f	h	h1	h2	n	n1	n2	w1	w2		s
FST 32-125/7	50	32	80	435	255	114	141	202	140	190	35	35	15	24
FST 32-125/11	50	32	80	435	255	114	141	202	140	190	35	35	15	25
FST 32-160/15	50	32	83	435	295	133	162	245	190	245	35	35	15	34
FST 32-160/22	50	32	83	435	295	133	162	245	190	245	35	35	15	39
FST 32-160/30	50	32	83	470	295	133	162	245	190	245	35	35	15	50
FST 32-200/30	50	32	82	490	342	161	181	265	190	240	35	35	15	52
FST 32-200/40	50	32	82	490	342	161	181	265	190	240	35	35	15	53
FST 32-250/55-75	50	32	88	590	405	186	219	333	250	328	50	50	16	66/73
FST 32-250/92	50	32	88	590	405	186	219	333	250	328	50	50	16	80
FST 32-250/110	50	32	88	590	405	186	219	333	250	328	50	50	16	95
FST 32-250/150	50	32	88	712	405	186	219	333	250	328	50	50	16	125
FST 32-250/55D-75D	50	32	160	610	362	162	200	330	216	280	37.5	37.5	14	73/80
FST 40-125/11	65	40	82	440	260	116	144	220	160	212	37.5	37.5	15	27
FST 40-125/15	65	40	82	440	260	116	144	220	160	212	37.5	37.5	15	29
FST 40-125/22	65	40	82	440	260	116	144	220	160	212	37.5	37.5	15	34
FST 40-160/30	65	40	80	490	305	135	170	250	190	241	37.5	37.5	15	48
FST 40-160/40	65	40	80	490	305	135	170	250	190	241	37.5	37.5	15	50
FST 40-200/55-75	65	40	102	560	345	162	183	282	214	267	37.5	37.5	15	66/73
FST 40-250/92	65	40	94	712	415	186	229	327	250	327	50	50	15	100
FST 40-250/110	65	40	94	712	415	186	229	327	250	327	50	50	15	116
FST 40-250/150	65	40	94	712	415	186	229	327	250	327	50	50	15	146
FST 40-250/185	65	40	94	712	415	186	229	327	250	327	50	50	15	155
FST 50-125/22	65	50	102	525	305	135	170	263	190	245	37.5	37.5	15	41
FST 50-125/30	65	50	102	525	305	135	170	263	190	245	37.5	37.5	15	50
FST 50-125/40	65	50	102	525	305	135	170	263	190	245	37.5	37.5	15	52
FST 50-160/55-75	65	50	110	560	348	164	184	270	212	262	37.5	37.5	15	64/71
FST 50-200/92	65	50	104	722	392	186	206	307	232	310	37.5	37.5	15	90
FST 50-200/110	65	50	104	722	392	186	206	307	232	310	37.5	37.5	15	106
FST 50-200/150	65	50	104	722	392	186	206	307	232	310	37.5	37.5	15	145
FST 50-250/150-220	65	50	102	720	416	186	230	330	250	327	50	50	15	148/153/183
FST 65-125/40	80	65	104	580	345	162	183	275	212	280	50	50	15	56
FST 65-125/55-75	80	65	104	580	345	162	183	275	212	280	50	50	15	68/74
FST 65-160/92	80	65	110	730	425	186	239	330	232	309	50	50	15	90
FST 65-160/110	80	65	110	730	425	186	239	330	232	309	50	50	15	106
FST 65-160/150	80	65	110	730	425	186	239	330	232	309	50	50	15	134
FST 65-200/150-220	80	65	111	740	425	186	239	330	232	309	50	50	15	140/145/185
FST 80-125/40	100	80	117	750	357	163	194	330	212	280	50	50	15	56
FST 80-125/55-75	100	80	117	750	357	163	194	330	212	280	50	50	15	68/74
FST 80-160/110	100	80	88	750	435	186	249	330	255	332	50	50	15	113
FST 80-160/150-220	100	80	88	750	435	186	249	330	255	332	50	50	15	143/150/183
FST 100-160/150-220	125	100	100	765	435	186	249	345	262	340	55	55	16	143/150/183

