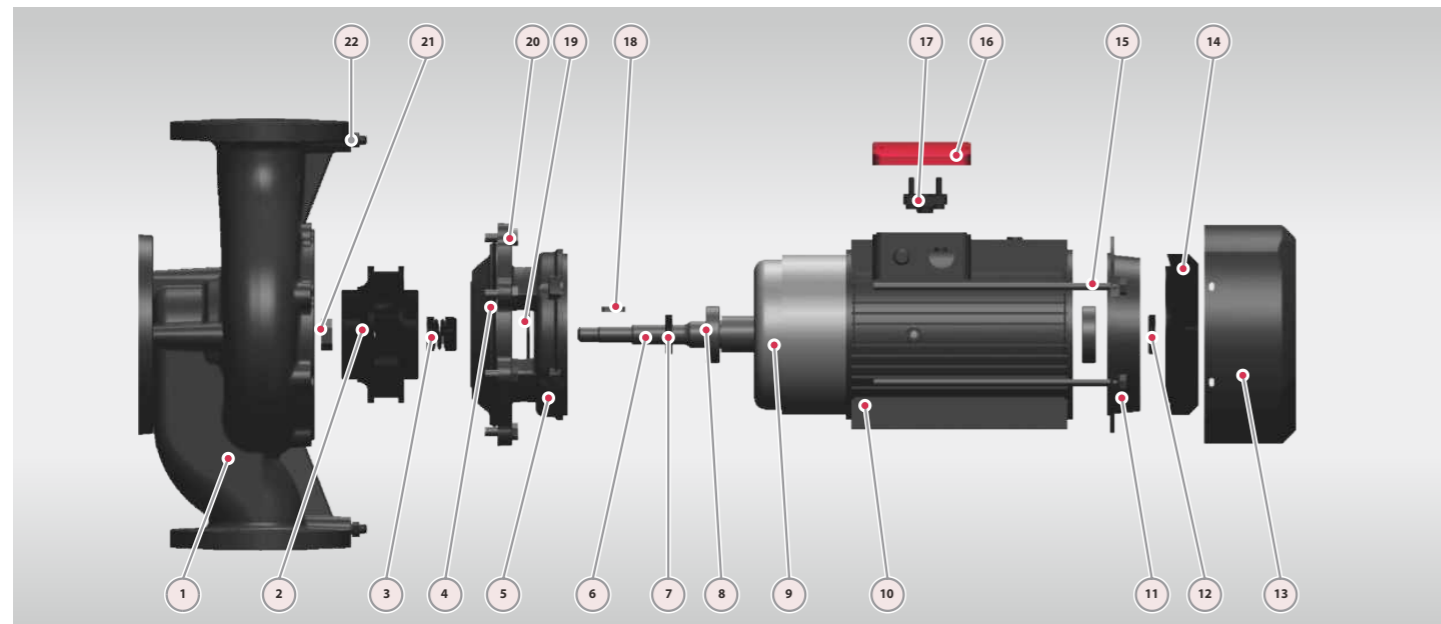
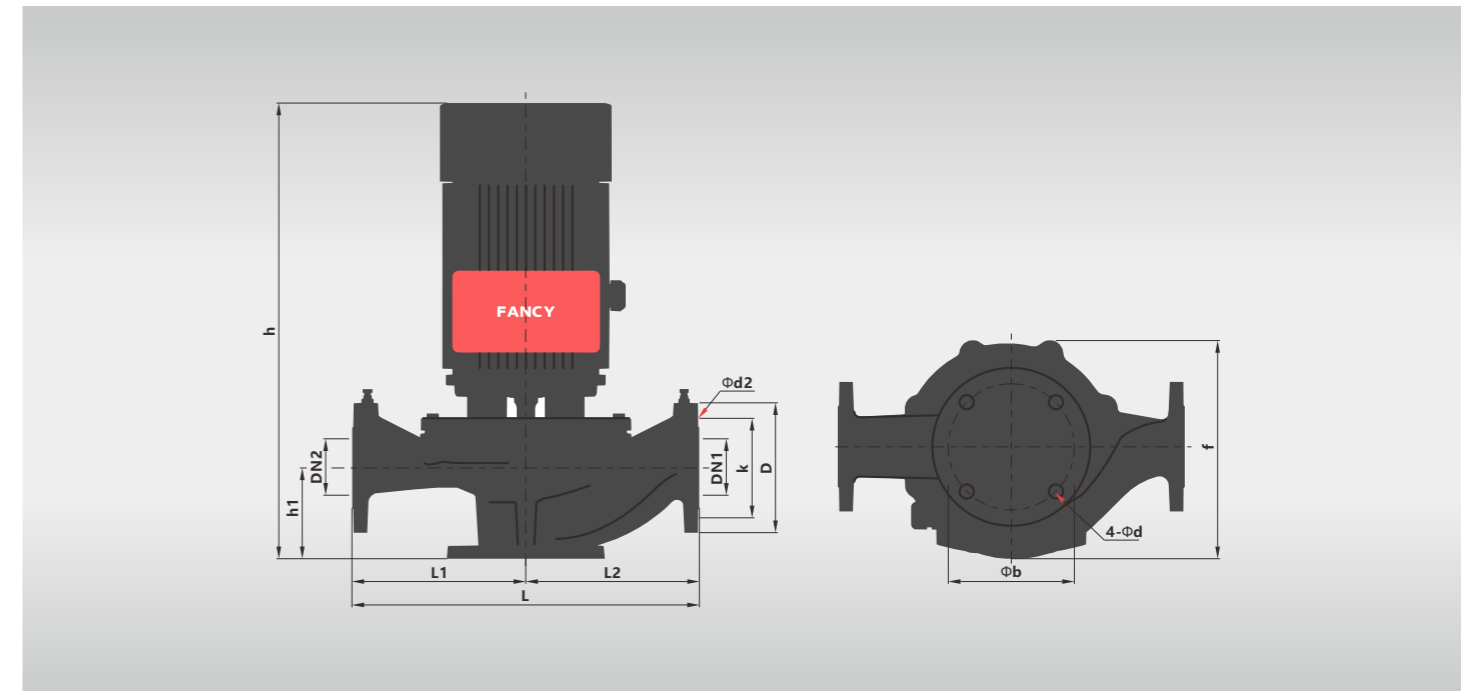


MATERIAL DETAILS/DETALLES MATERIAL/DÉTAILS MATÉRIEL/ДЕТАЛИ МАТЕРИАЛА



No.	Description Descripción Описание	Material Material Matériel Материал	No.	Description Descripción Описание	Material Material Matériel Материал	No.	Description Descripción Описание	Material Material Matériel Материал
1	Pump Case Cuerpo Boîtier Корпус насоса	Cast iron Fundición Fonte Чугун	9	Wiring Alambrado Câblage Электропроводка	100% copper 100% cobre 100% cuivre 100% медь	17	Terminal Board Tablero de Bornas Terminal Board Клеммная колодка	Plastic Plástico Plastique Пластик
2	Impeller Impulsor Roue Импелсор	Cast iron Fundición Fonte Чугун	10	Motor Case Cuerpo de Motor Boîtier du moteur Корпус двигателя	Aluminum Aluminio Aluminium Алюминий	18	Impeller Key Chaveta Impulsor Clé de roue Шпонка крыльчатки	Iron Hierro Le fer Железо
3	Seal Cierre Garniture Тюлень	SiC&Carbon SiC&Grafito SiC&Carbon SiC&Углерод	11	Back Cover Tapa Trasera Quatrième couverture Задняя обложка	Cast iron Fundición Fonte Чугун	19	Water Deflector Deflector de agua Déflecteur d'eau Дефлектор воды	Rubber Caucho Caoutchouc Резина
4	O-ring Junta Tórica Joint torique Хунта Торика	Rubber Caucho Caoutchouc Резина	12	Reinforced Seal Sello Reforzado Joint renforcé Усиленное	Rubber Caucho Caoutchouc Резина	20	Connection Bolt Perno de conexión Boulon de connexion Соединительный болт	Steel Acero Acier Сталь
5	Connection Conexión Raccordement Подключение	Cast iron Fundición Fonte Чугун	13	Fan Cover Tapa Ventilador Couvercle ventilateur Крышка вентилятора	Aluminum Aluminio Aluminium Алюминий	21	Impeller Nut Tuerca de Impulsor Ecrou de roue Гайка рабочего колеса	Galvanized Steel Acero Galvanizado Acier Galvanisé Оцинкованная сталь
6	Shaft Eje Arbre Вал	SUS304 Inox304 Inox304 СУС304	14	Fan Ventilator Ventilateur Вентилятор	Plastic Plástico Plastique Пластик	22	Release Valve Tapón Cebado Soupape de décharge Выпускной клапан	Brass Latón Laiton Латунь
7	Reinforced Seal Sello Reforzado Joint renforcé Усиленное	Rubber Caucho Caoutchouc Резина	15	Through Bolt Perno pasante Traversant le boulon Сквозной болт	Steel Acero Acier Сталь			
8	Bearing Cojinete Palier Подшипник	Ball bearing Bola rodamiento Roulement bille Шарикоподшипник	16	Terminal Box Caja de Bornas Boîte à bornes Клеммная коробка	Aluminum Aluminio Aluminium Алюминий			

DIMENSIONS AND N.W./DIMENSIONES Y PESOS/DIMENSIONS ET POIDS/РАЗМЕРЫ И ВЕС



MODEL MODELO MODÈLE МОДЕЛЬ		DIMENSIONS/DIMENSIONES DIMENSIONS/РАЗМЕРЫ mm											NW kg			
1-ph	3-ph	DN1	DN2	h	h1	L	b	f	d	L1	L2	D	K	d2	1-ph	3-ph
FT 50-170/7	FT 50-170/7	50	50	475	115	340	145	197	18	170	170	165	125	4*18	26	24
FT 50-220/11	FT 50-220/11	50	50	475	115	340	145	197	18	170	170	165	125	4*18	27	25
FT 50-250/15	FT 50-250/15	50	50	450	100	322	145	229	18	161	161	165	125	4*18	36	34
FT 50-310/22	FT 50-310/22	50	50	450	100	322	145	229	18	161	161	165	125	4*18	41	39
FT 50-350/30	FT 50-350/30	50	50	480	100	322	145	229	18	161	161	165	125	4*18	52	50
-	FT 50-410/40	50	50	485	115	440	160	277	18	220	220	165	125	4*18	-	59
-	FT 50-460/55	50	50	485	115	440	160	277	18	220	220	165	125	4*18	-	66
-	FT 50-570/75	50	50	485	115	440	160	277	18	220	220	165	125	4*18	-	73
FT 65-140/11	FT 65-140/11	65	65	465	105	360	145	212	18	180	180	185	145	4*18	29	27
FT 65-180/15	FT 65-180/15	65	65	465	105	360	145	212	18	180	180	185	145	4*18	31	29
FT 65-240/22	FT 65-240/22	65	65	465	105	360	145	212	18	180	180	185	145	4*18	36	34
FT 65-310/30	FT 65-310/30	65	65	530	112	400	160	250	18	200	200	185	145	4*18	50	48
-	FT 65-380/40	65	65	530	112	400	160	250	18	200	200	185	145	4*18	-	50
-	FT 65-320/55	65	65	583	112	400	160	263	18	200	200	185	145	4*18	-	64
-	FT 65-400/75	65	65	583	112	400	160	263	18	200	200	185	145	4*18	-	71
-	FT 80-190/40	80	80	615	135	470	180	267	18	235	235	200	160	8*18	-	56
-	FT 80-230/55	80	80	615	135	470	180	267	18	235	235	200	160	8*18	-	68
-	FT 80-270/75	80	80	615	135	470	180	267	18	235	235	200	160	8*18	-	74
-	FT 80-330/92	80	80	658	135	470	200	290	18	235	235	200	160	8*18	-	90
-	FT 80-360/110	80	80	658	135	470	200	290	18	235	235	200	160	8*18	-	106
-	FT 80-420/150	80	80	780	135	470	200	290	18	235	235	200	160	8*18	-	134
-	FT 100-270/110	100	100	685	160	552	220	310	18	276	276	220	180	8*18	-	113
-	FT 100-320/150	100	100	807	160	552	220	310	18	276	276	220	180	8*18	-	143
-	FT 100-390/185	100	100	807	160	552	220	310	18	276	276	220	180	8*18	-	150
-	FT 100-480/220	100	100	880	160	552	220	322	18	276	276	220	180	8*18	-	212
-	FT 100-600/300	100	100	950	160	552	220	322	18	276	276	220	180	8*18	-	222